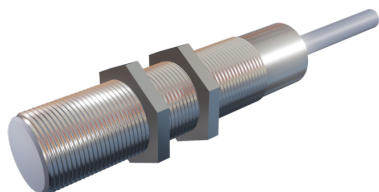


Sensores Inductivos

C1808RACFW2



SENSOR CAPACITIVO DIAMETRO 18mm LARGO 80mm RAS Sn = 2-8mm 20-240Vac NC 25Hz CABLE 2m

Tipo	Capacitivo
Tamaño del Envoltente	18 mm
Largo	80 mm
Montaje	Enrasado
Alcance Nominal	2-8 mm
Alcance Asegurado	2-8 mm
Material Envoltente	Latón niquelado
Alimentación Eléctrica	20-250 Vac
Tecnología	A.C.
Función de Salida	N.C.
Indicador LED de Alimentación	No
Indicador LED de Operación	Led amarillo

Características Eléctricas

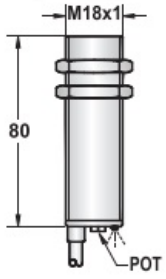
Corriente sin carga	< 10 mA
Corriente Máxima	200 mA
Corriente de Sobrecarga	220 mA
Caída de Voltaje	< 1.5V
Frecuencia de Conmutación	25 Hz
Tiempo de Respuesta	1.5 ms
Protección inversión de polaridad	No
Protección Corto Circuito	Si

Características Mecánicas

Temperatura de operación	- 25 °C a + 70 °C
Material cara activa	PBT
Grado de protección	IP67
Conexión	Cable 2m
Sección transversal	5 Ø 3 x 0.34 mm
Número de hilos (polos)	3
Peso	20 gr

Sensores Inductivos C1808RACFW2

Dimensiones



Esquema

