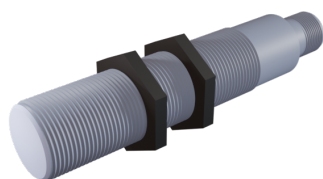


Sensores Inductivos

C1808RNOCFPM12



SENSOR CAPACITIVO DIAMETRO 18mm LARGO 90mm RAS Sn = 2-8mm 10-30Vdc NPN NA+NC 100Hz PLASTICO CONECTOR M12

Tipo	Capacitivo
Tamaño del Envoltente	18 mm
Largo	90 mm
Montaje	Enrasado
Alcance Nominal	2-8 mm
Alcance Asegurado	2-8 mm
Material Envoltente	PBT
Alimentación Eléctrica	10-30 Vdc
Tecnología	NPN
Función de Salida	N.A.+N.C.
Indicador LED de Alimentación	No
Indicador LED de Operación	Led amarillo

Características Eléctricas

Corriente sin carga	< 10 mA
Corriente Máxima	200 mA
Corriente de Sobrecarga	220 mA
Caída de Voltaje	< 1.5V
Frecuencia de Conmutación	100 Hz
Tiempo de Respuesta	1.5 ms
Protección inversión de polaridad	Si
Protección Corto Circuito	Si

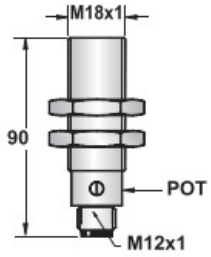
Características Mecánicas

Temperatura de operación	- 25 °C a + 70 °C
Material cara activa	PBT
Grado de protección	IP67
Conexión	Conector M12
Sección transversal	-
Número de hilos (polos)	4
Peso	20 gr

Sensores Inductivos

C1808RNOCFPM12

Dimensiones



Esquema

