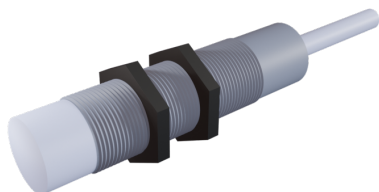


## Sensores Inductivos

# C1815RNOCNPW2



### SENSOR CAPACITIVO DIAMETRO 18mm LARGO 80mm Sn = 2-15mm 10-30Vdc NPN NA+NC 100Hz PLASTICO CABLE 2m

Tipo	Capacitivo
Tamaño del Envoltente	18 mm
Largo	80 mm
Montaje	No enrasado
Alcance Nominal	2-15 mm
Alcance Asegurado	2-15 mm
Material Envoltente	<b>PBT</b>
Alimentación Eléctrica	10-30 Vdc
Tecnología	NPN
Función de Salida	N.A.+N.C.
Indicador LED de Alimentación	No
Indicador LED de Operación	Led amarillo

### Características Eléctricas

Corriente sin carga	< 10 mA
Corriente Máxima	200 mA
Corriente de Sobrecarga	220 mA
Caída de Voltaje	< 1.5V
Frecuencia de Conmutación	100 Hz
Tiempo de Respuesta	1.5 ms
Protección inversión de polaridad	Si
Protección Corto Circuito	Si

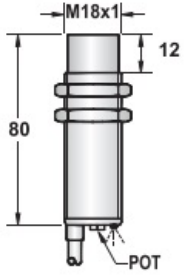
### Características Mecánicas

Temperatura de operación	- 25 °C a + 70 °C
Material cara activa	PBT
Grado de protección	IP67
Conexión	Cable 2m
Sección transversal	5 Ø 4 x 0.25 mm
Número de hilos (polos)	4
Peso	20 gr

# Sensores Inductivos

## C1815RNOCNPW2

### Dimensiones



### Esquema

