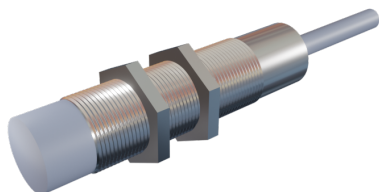


Sensores Inductivos

C1815RPOCNW2



SENSOR CAPACITIVO DIAMETRO 18mm LARGO 80mm Sn = 2-15mm 10-30Vdc PNP NA+NC 100Hz CABLE 2m

| | |
|-------------------------------|------------------------|
| Tipo | Capacitivo |
| Tamaño del Envoltente | 18 mm |
| Largo | 80 mm |
| Montaje | No enrasado |
| Alcance Nominal | 2-15 mm |
| Alcance Asegurado | 2-15 mm |
| Material Envoltente | Latón niquelado |
| Alimentación Eléctrica | 10-30 Vdc |
| Tecnología | PNP |
| Función de Salida | N.A.+N.C. |
| Indicador LED de Alimentación | No |
| Indicador LED de Operación | Led amarillo |

Características Eléctricas

| | |
|-----------------------------------|---------|
| Corriente sin carga | < 10 mA |
| Corriente Máxima | 200 mA |
| Corriente de Sobrecarga | 220 mA |
| Caída de Voltaje | < 1.5V |
| Frecuencia de Conmutación | 100 Hz |
| Tiempo de Respuesta | 1.5 ms |
| Protección inversión de polaridad | Si |
| Protección Corto Circuito | Si |

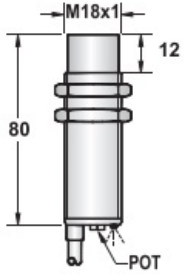
Características Mecánicas

| | |
|--------------------------|-------------------|
| Temperatura de operación | - 25 °C a + 70 °C |
| Material cara activa | PBT |
| Grado de protección | IP67 |
| Conexión | Cable 2m |
| Sección transversal | 5 Ø 4 x 0.25 mm |
| Número de hilos (polos) | 4 |
| Peso | 20 gr |

Sensores Inductivos

C1815RPOCNW2

Dimensiones



Esquema

