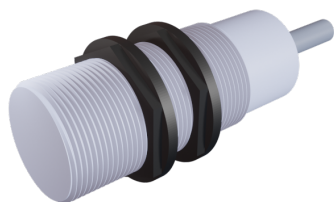


## Sensores Inductivos

# C3020RNOFPW2



### SENSOR CAPACITIVO DIAMETRO 30mm LARGO 80mm RAS Sn = 2-20mm 10-30Vdc NPN NA 100Hz PLASTICO CABLE 2m

|                               |              |
|-------------------------------|--------------|
| Tipo                          | Capacitivo   |
| Tamaño del Envoltente         | 30 mm        |
| Largo                         | 80 mm        |
| Montaje                       | Enrasado     |
| Alcance Nominal               | 2-20 mm      |
| Alcance Asegurado             | 2-20 mm      |
| Material Envoltente           | <b>PBT</b>   |
| Alimentación Eléctrica        | 10-30 Vdc    |
| Tecnología                    | NPN          |
| Función de Salida             | N.A.         |
| Indicador LED de Alimentación | No           |
| Indicador LED de Operación    | Led amarillo |

### Características Eléctricas

|                                   |         |
|-----------------------------------|---------|
| Corriente sin carga               | < 10 mA |
| Corriente Máxima                  | 200 mA  |
| Corriente de Sobrecarga           | 220 mA  |
| Caída de Voltaje                  | < 1.5V  |
| Frecuencia de Conmutación         | 100 Hz  |
| Tiempo de Respuesta               | 1.5 ms  |
| Protección inversión de polaridad | Si      |
| Protección Corto Circuito         | Si      |

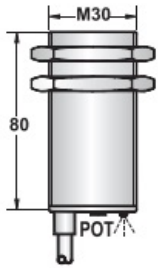
### Características Mecánicas

|                          |                   |
|--------------------------|-------------------|
| Temperatura de operación | - 25 °C a + 70 °C |
| Material cara activa     | PBT               |
| Grado de protección      | IP67              |
| Conexión                 | Cable 2m          |
| Sección transversal      | 5 Ø 3 x 0.34 mm   |
| Número de hilos (polos)  | 3                 |
| Peso                     | 20 gr             |

# Sensores Inductivos

## C3020RNOFPW2

### Dimensiones



### Esquema

