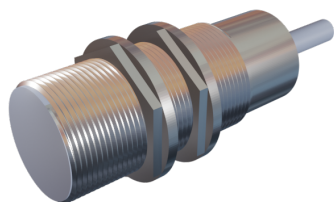


## Sensores Inductivos

# C3020RUCFW2



### SENSOR CAPACITIVO DIAMETRO 30mm LARGO 80mm RAS Sn = 2-20mm 20-250Vac/dc NC 25Hz AC,40Hz DC CABLE 2m

Tipo	Capacitivo
Tamaño del Envoltente	30 mm
Largo	80 mm
Montaje	Enrasado
Alcance Nominal	2-20 mm
Alcance Asegurado	2-20 mm
Material Envoltente	<b>Latón niquelado</b>
Alimentación Eléctrica	20-250 Vac/dc
Tecnología	A.C./D.C.
Función de Salida	N.C.
Indicador LED de Alimentación	No
Indicador LED de Operación	Led amarillo

### Características Eléctricas

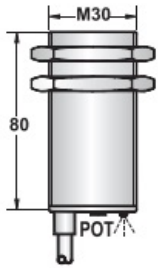
Corriente sin carga	< 10 mA
Corriente Máxima	200 mA
Corriente de Sobrecarga	220 mA
Caída de Voltaje	< 1.5V
Frecuencia de Conmutación	25 Hz AC / 40 Hz DC
Tiempo de Respuesta	1.5 ms
Protección inversión de polaridad	No
Protección Corto Circuito	Si

### Características Mecánicas

Temperatura de operación	- 25 °C a + 70 °C
Material cara activa	PBT
Grado de protección	IP67
Conexión	Cable 2m
Sección transversal	3 Ø 4 x 0.25 mm
Número de hilos (polos)	3
Peso	20 gr

# Sensores Inductivos C3020RUCFW2

## Dimensiones



## Esquema

