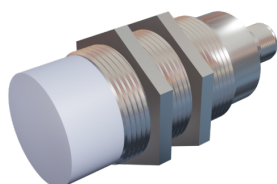


Sensores Inductivos

C3030RACNM12



SENSOR CAPACITIVO DIAMETRO 30mm LARGO 90mm Sn = 2-30mm 20-250Vac NC 25Hz CONECTOR M12

Tipo	Capacitivo
Tamaño del Envoltente	30 mm
Largo	90 mm
Montaje	No enrasado
Alcance Nominal	2-30 mm
Alcance Asegurado	2-30 mm
Material Envoltente	Latón niquelado
Alimentación Eléctrica	20-250 Vac
Tecnología	A.C.
Función de Salida	N.C.
Indicador LED de Alimentación	No
Indicador LED de Operación	Led amarillo

Características Eléctricas

Corriente sin carga	< 10 mA
Corriente Máxima	200 mA
Corriente de Sobrecarga	220 mA
Caída de Voltaje	< 1.5V
Frecuencia de Conmutación	25 Hz
Tiempo de Respuesta	1.5 ms
Protección inversión de polaridad	No
Protección Corto Circuito	Si

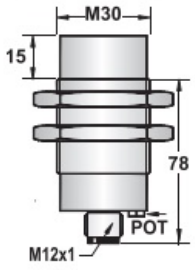
Características Mecánicas

Temperatura de operación	- 25 °C a + 70 °C
Material cara activa	PBT
Grado de protección	IP67
Conexión	Conector M12
Sección transversal	-
Número de hilos (polos)	3
Peso	20 gr

Sensores Inductivos

C3030RACNM12

Dimensiones



Esquema

