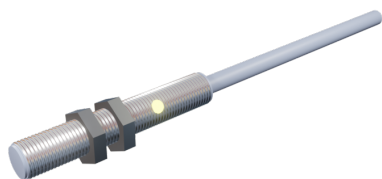


## Sensores Inductivos

# I0401NCFW2



### SENSOR INDUCTIVO DIAMETRO 4mm LARGO 25mm RAS Sn = 1mm 10-30Vdc NPN NC 2000Hz CABLE 2m

Tipo	Inductivo
Tamaño del Envoltente	4 mm
Largo	25 mm
Montaje	Enrasado
Alcance Nominal	1 mm
Alcance Asegurado	0.8 mm
Material Envoltente	<b>Acero inoxidable</b>
Alimentación Eléctrica	10-30 Vdc
Tecnología	NPN
Función de Salida	N.C.
Indicador LED de Alimentación	No
Indicador LED de Operación	Led amarillo

### Características Eléctricas

Corriente sin carga	< 10 mA
Corriente Máxima	200 mA
Corriente de Sobrecarga	220 mA
Caída de Voltaje	< 1.5V
Frecuencia de Conmutación	2000 Hz
Tiempo de Respuesta	0.1 ms
Protección inversión de polaridad	Si
Protección Corto Circuito	Si

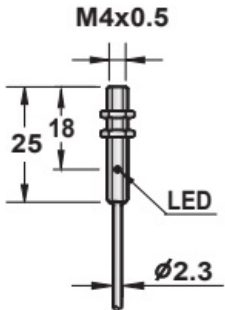
### Características Mecánicas

Temperatura de operación	- 25 °C a + 70 °C
Material cara activa	PBT
Grado de protección	IP67
Conexión	Cable 2m
Sección transversal	2.3 Ø 3 x 0.15 mm
Número de hilos (polos)	3
Peso	20 gr

# Sensores Inductivos

## I0401NCFW2

### Dimensiones



### Esquema

