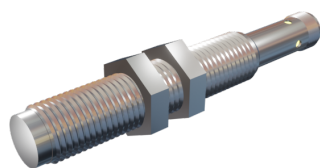


## Sensores Inductivos

# I0804NCNMM8



### SENSOR INDUCTIVO DIAMETRO 8mm LARGO 60mm Sn = 4mm 10-30Vdc NPN NC 1000Hz CONECTOR M8 METAL FACE

Tipo	Inductivo
Tamaño del Envoltente	8 mm
Largo	60 mm
Montaje	No enrasado
Alcance Nominal	4 mm
Alcance Asegurado	3.6 mm
Material Envoltente	<b>ACERO INOXIDABLE</b>
Alimentación Eléctrica	10-30 Vdc
Tecnología	NPN
Función de Salida	N.C.
Indicador LED de Alimentación	No
Indicador LED de Operación	Led amarillo

### Características Eléctricas

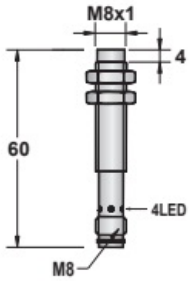
Corriente sin carga	< 10 mA
Corriente Máxima	200 mA
Corriente de Sobrecarga	220 mA
Caída de Voltaje	< 1.5V
Frecuencia de Conmutación	1000 Hz
Tiempo de Respuesta	0.2 ms
Protección inversión de polaridad	Si
Protección Corto Circuito	Si

### Características Mecánicas

Temperatura de operación	- 25 °C a + 70 °C
Material cara activa	ACERO INOXIDABLE
Grado de protección	IP67
Conexión	Conector M8
Sección transversal	-
Número de hilos (polos)	3
Peso	20 gr

# Sensores Inductivos I0804NCNMM8

## Dimensiones



## Esquema

