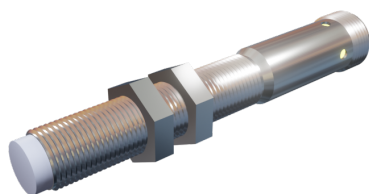


## Sensores Inductivos

# I0804NONM12



### SENSOR INDUCTIVO DIAMETRO 8mm LARGO 70mm Sn = 4mm 10-30Vdc NPN NA 1000Hz CONECTOR M12

Tipo	Inductivo
Tamaño del Envoltente	8 mm
Largo	70 mm
Montaje	No enrasado
Alcance Nominal	4 mm
Alcance Asegurado	3.6 mm
Material Envoltente	<b>ACERO INOXIDABLE</b>
Alimentación Eléctrica	10-30 Vdc
Tecnología	NPN
Función de Salida	N.A.
Indicador LED de Alimentación	No
Indicador LED de Operación	Led amarillo

### Características Eléctricas

Corriente sin carga	< 10 mA
Corriente Máxima	200 mA
Corriente de Sobrecarga	220 mA
Caída de Voltaje	< 1.5V
Frecuencia de Conmutación	1000 Hz
Tiempo de Respuesta	0.2 ms
Protección inversión de polaridad	Si
Protección Corto Circuito	Si

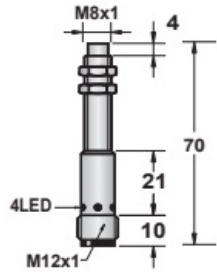
### Características Mecánicas

Temperatura de operación	- 25 °C a + 70 °C
Material cara activa	PBT
Grado de protección	IP67
Conexión	Conector M12
Sección transversal	-
Número de hilos (polos)	3
Peso	20 gr

# Sensores Inductivos

## I0804NONM12

### Dimensiones



### Esquema

