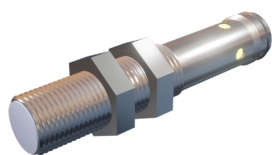


Sensores Inductivos

I08S03NOFM8



SENSOR INDUCTIVO DIAMETRO 8mm LARGO 45mm CORTO RAS S_n = 3mm 10-30Vdc NPN NA 2000Hz CONECTOR M8

Tipo	Inductivo
Tamaño del Envoltente	8 mm
Largo	45 mm
Montaje	Enrasado
Alcance Nominal	3 mm
Alcance Asegurado	2.4 mm
Material Envoltente	Latón niquelado
Alimentación Eléctrica	10-30 Vdc
Tecnología	NPN
Función de Salida	N.A.
Indicador LED de Alimentación	No
Indicador LED de Operación	Led amarillo

Características Eléctricas

Corriente sin carga	< 10 mA
Corriente Máxima	200 mA
Corriente de Sobrecarga	220 mA
Caída de Voltaje	< 1.5V
Frecuencia de Conmutación	2000 Hz
Tiempo de Respuesta	0.1 ms
Protección inversión de polaridad	Si
Protección Corto Circuito	Si

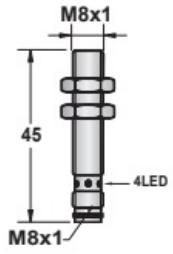
Características Mecánicas

Temperatura de operación	- 25 °C a + 70 °C
Material cara activa	PBT
Grado de protección	IP67
Conexión	Conector M8
Sección transversal	-
Número de hilos (polos)	3
Peso	20 gr

Sensores Inductivos

I08S03NOFM8

Dimensiones



Esquema

