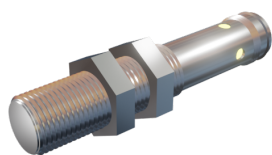


Sensores Inductivos

I08S03POFMM8



SENSOR INDUCTIVO DIAMETRO 8mm LARGO 45mm CORTO RAS S_n = 3mm 10-30Vdc PNP NA 2000Hz CONECTOR M8 METAL FAC

| | |
|-------------------------------|-------------------------|
| Tipo | Inductivo |
| Tamaño del Envoltente | 8 mm |
| Largo | 45 mm |
| Montaje | Enrasado |
| Alcance Nominal | 3 mm |
| Alcance Asegurado | 2.4 mm |
| Material Envoltente | ACERO INOXIDABLE |
| Alimentación Eléctrica | 10-30 Vdc |
| Tecnología | PNP |
| Función de Salida | N.A. |
| Indicador LED de Alimentación | No |
| Indicador LED de Operación | Led amarillo |

Características Eléctricas

| | |
|-----------------------------------|---------|
| Corriente sin carga | < 10 mA |
| Corriente Máxima | 200 mA |
| Corriente de Sobrecarga | 220 mA |
| Caída de Voltaje | < 1.5V |
| Frecuencia de Conmutación | 2000 Hz |
| Tiempo de Respuesta | 0.1 ms |
| Protección inversión de polaridad | Si |
| Protección Corto Circuito | Si |

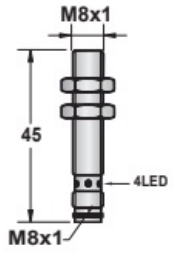
Características Mecánicas

| | |
|--------------------------|-------------------|
| Temperatura de operación | - 25 °C a + 70 °C |
| Material cara activa | ACERO INOXIDABLE |
| Grado de protección | IP67 |
| Conexión | Conector M8 |
| Sección transversal | - |
| Número de hilos (polos) | 3 |
| Peso | 20 gr |

Sensores Inductivos

I08S03POFMM8

Dimensiones



Esquema

