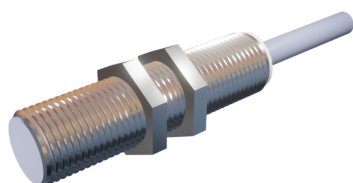


Sensores Inductivos

I1202ACFW2



SENSOR INDUCTIVO DIAMETRO 12mm LARGO 50mm RAS Sn = 2mm 20-250Vac NC 50Hz CABLE 2m

| | |
|-------------------------------|-------------------------|
| Tipo | Inductivo |
| Tamaño del Envoltente | 12 mm |
| Largo | 50 mm |
| Montaje | Enrasado |
| Alcance Nominal | 2 mm |
| Alcance Asegurado | 1.8 mm |
| Material Envoltente | Acero inoxidable |
| Alimentación Eléctrica | 20-250 Vac |
| Tecnología | A.C. |
| Función de Salida | N.C. |
| Indicador LED de Alimentación | No |
| Indicador LED de Operación | Led amarillo |

Características Eléctricas

| | |
|-----------------------------------|---------|
| Corriente sin carga | < 10 mA |
| Corriente Máxima | 200 mA |
| Corriente de Sobrecarga | 220 mA |
| Caída de Voltaje | < 1.5V |
| Frecuencia de Conmutación | 50 Hz |
| Tiempo de Respuesta | 0.1 ms |
| Protección inversión de polaridad | No |
| Protección Corto Circuito | Si |

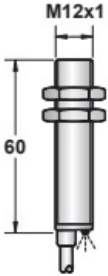
Características Mecánicas

| | |
|--------------------------|-------------------|
| Temperatura de operación | - 25 °C a + 70 °C |
| Material cara activa | PBT |
| Grado de protección | IP67 |
| Conexión | Cable 2m |
| Sección transversal | 4 Ø 3 x 0.15 mm |
| Número de hilos (polos) | 3 |
| Peso | 20 gr |

Sensores Inductivos

I1202ACFW2

Dimensiones



Esquema

