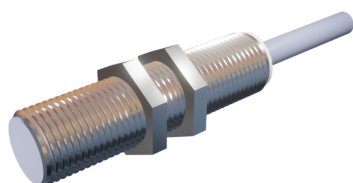


Sensores Inductivos

I1202NOFW2



SENSOR INDUCTIVO DIAMETRO 12mm LARGO 50mm RAS Sn = 2mm 10-30Vdc NPN NA 2000Hz CABLE 2m

Tipo	Inductivo
Tamaño del Envoltente	12 mm
Largo	50 mm
Montaje	Enrasado
Alcance Nominal	2 mm
Alcance Asegurado	1.8 mm
Material Envoltente	Acero inoxidable
Alimentación Eléctrica	10-30 Vdc
Tecnología	NPN
Función de Salida	N.A.
Indicador LED de Alimentación	No
Indicador LED de Operación	Led amarillo

Características Eléctricas

Corriente sin carga	< 10 mA
Corriente Máxima	200 mA
Corriente de Sobrecarga	220 mA
Caída de Voltaje	< 1.5V
Frecuencia de Conmutación	2000 Hz
Tiempo de Respuesta	0.1 ms
Protección inversión de polaridad	Si
Protección Corto Circuito	Si

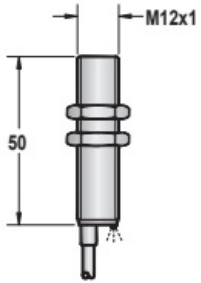
Características Mecánicas

Temperatura de operación	- 25 °C a + 70 °C
Material cara activa	PBT
Grado de protección	IP67
Conexión	Cable 2m
Sección transversal	4 Ø 3 x 0.15 mm
Número de hilos (polos)	3
Peso	20 gr

Sensores Inductivos

I1202NOFW2

Dimensiones



Esquema

