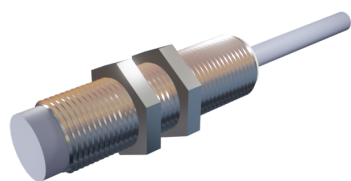


## Sensores Inductivos

# I1204POCNW2



### SENSOR INDUCTIVO DIAMETRO 12mm LARGO 50mm S<sub>n</sub> = 4mm 10-30Vdc PNP NA+NC 1000Hz CABLE 2m

Tipo	Inductivo
Tamaño del Envoltente	12 mm
Largo	50 mm
Montaje	No enrasado
Alcance Nominal	4 mm
Alcance Asegurado	3.6 mm
Material Envoltente	<b>Latón niquelado</b>
Alimentación Eléctrica	10-30 Vdc
Tecnología	PNP
Función de Salida	N.A.+N.C.
Indicador LED de Alimentación	No
Indicador LED de Operación	Led amarillo

### Características Eléctricas

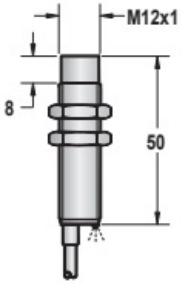
Corriente sin carga	< 10 mA
Corriente Máxima	200 mA
Corriente de Sobrecarga	220 mA
Caída de Voltaje	< 1.5V
Frecuencia de Conmutación	1000 Hz
Tiempo de Respuesta	0.2 ms
Protección inversión de polaridad	Si
Protección Corto Circuito	Si

### Características Mecánicas

Temperatura de operación	- 25 °C a + 70 °C
Material cara activa	PBT
Grado de protección	IP67
Conexión	Cable 2m
Sección transversal	4 Ø 4 x 0.15 mm
Número de hilos (polos)	4
Peso	20 gr

# Sensores Inductivos I1204POCNW2

## Dimensiones



## Esquema

