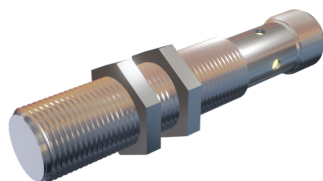


## Sensores Inductivos

# I1206POCFM12



### SENSOR INDUCTIVO DIAMETRO 12mm LARGO 68mm RAS Sn = 6mm 10-30Vdc PNP NA+NC 800Hz CONECTOR M12

Tipo	Inductivo
Tamaño del Envoltente	12 mm
Largo	68 mm
Montaje	Enrasado
Alcance Nominal	6 mm
Alcance Asegurado	5.4 mm
Material Envoltente	<b>ACERO INOXIDABLE</b>
Alimentación Eléctrica	10-30 Vdc
Tecnología	PNP
Función de Salida	N.A.+N.C.
Indicador LED de Alimentación	No
Indicador LED de Operación	Led amarillo

### Características Eléctricas

Corriente sin carga	< 10 mA
Corriente Máxima	200 mA
Corriente de Sobrecarga	220 mA
Caída de Voltaje	< 1.5V
Frecuencia de Conmutación	800 Hz
Tiempo de Respuesta	0.1 ms
Protección inversión de polaridad	Si
Protección Corto Circuito	Si

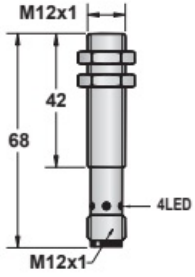
### Características Mecánicas

Temperatura de operación	- 25 °C a + 70 °C
Material cara activa	PBT
Grado de protección	IP67
Conexión	Conector M12
Sección transversal	-
Número de hilos (polos)	4
Peso	20 gr

# Sensores Inductivos

## I1206POCFM12

### Dimensiones



### Esquema

