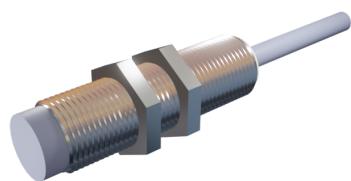


## Sensores Inductivos

# I1208ACNW2



### SENSOR INDUCTIVO DIAMETRO 12mm LARGO 50mm S<sub>n</sub> = 8mm 20-250Vac NC 25Hz CABLE 2m

Tipo	Inductivo
Tamaño del Envoltente	12 mm
Largo	50 mm
Montaje	No enrasado
Alcance Nominal	8 mm
Alcance Asegurado	7.2 mm
Material Envoltente	<b>Latón niquelado</b>
Alimentación Eléctrica	20-250 Vac
Tecnología	A.C.
Función de Salida	N.C.
Indicador LED de Alimentación	No
Indicador LED de Operación	Led amarillo

### Características Eléctricas

Corriente sin carga	< 10 mA
Corriente Máxima	200 mA
Corriente de Sobrecarga	220 mA
Caída de Voltaje	< 1.5V
Frecuencia de Conmutación	25 Hz
Tiempo de Respuesta	0.5 ms
Protección inversión de polaridad	No
Protección Corto Circuito	Si

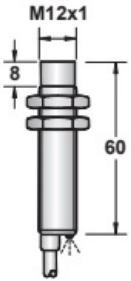
### Características Mecánicas

Temperatura de operación	- 25 °C a + 70 °C
Material cara activa	PBT
Grado de protección	IP67
Conexión	Cable 2m
Sección transversal	4 Ø 3 x 0.15 mm
Número de hilos (polos)	3
Peso	20 gr

# Sensores Inductivos

## I1208ACNW2

### Dimensiones



### Esquema

