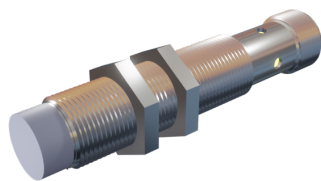


Sensores Inductivos

I1210POCNM12



SENSOR INDUCTIVO DIAMETRO 12mm LARGO 68mm S_n = 10mm 10-30Vdc PNP NA+NC 400Hz CONECTOR M12

Tipo	Inductivo
Tamaño del Envoltente	12 mm
Largo	68 mm
Montaje	No enrasado
Alcance Nominal	10 mm
Alcance Asegurado	8 mm
Material Envoltente	Latón niquelado
Alimentación Eléctrica	10-30 Vdc
Tecnología	PNP
Función de Salida	N.A.+N.C.
Indicador LED de Alimentación	No
Indicador LED de Operación	Led amarillo

Características Eléctricas

Corriente sin carga	< 10 mA
Corriente Máxima	200 mA
Corriente de Sobrecarga	220 mA
Caída de Voltaje	< 1.5V
Frecuencia de Conmutación	400 Hz
Tiempo de Respuesta	0.5 ms
Protección inversión de polaridad	Si
Protección Corto Circuito	Si

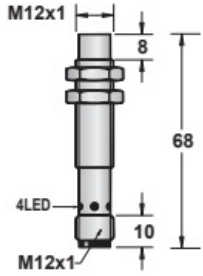
Características Mecánicas

Temperatura de operación	- 25 °C a + 70 °C
Material cara activa	PBT
Grado de protección	IP67
Conexión	Conector M12
Sección transversal	-
Número de hilos (polos)	4
Peso	20 gr

Sensores Inductivos

I1210POCNM12

Dimensiones



Esquema

