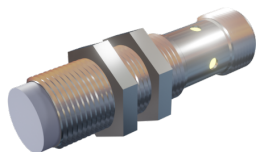


Sensores Inductivos

I12S08NOCNM12



SENSOR INDUCTIVO DIAMETRO 12mm LARGO 50mm CORTO Sn = 8mm 10-30Vdc NPN NA+NC 500Hz CONECTOR M12

Tipo	Inductivo
Tamaño del Envoltente	12 mm
Largo	50 mm
Montaje	No enrasado
Alcance Nominal	8 mm
Alcance Asegurado	7.2 mm
Material Envoltente	Latón niquelado
Alimentación Eléctrica	10-30 Vdc
Tecnología	NPN
Función de Salida	N.A.+N.C.
Indicador LED de Alimentación	No
Indicador LED de Operación	Led amarillo

Características Eléctricas

Corriente sin carga	< 10 mA
Corriente Máxima	200 mA
Corriente de Sobrecarga	220 mA
Caída de Voltaje	< 1.5V
Frecuencia de Conmutación	500 Hz
Tiempo de Respuesta	0.5 ms
Protección inversión de polaridad	Si
Protección Corto Circuito	Si

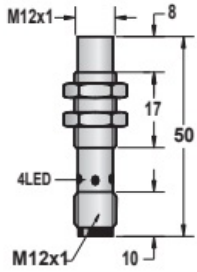
Características Mecánicas

Temperatura de operación	- 25 °C a + 70 °C
Material cara activa	PBT
Grado de protección	IP67
Conexión	Conector M12
Sección transversal	-
Número de hilos (polos)	4
Peso	20 gr

Sensores Inductivos

I12S08NOCNM12

Dimensiones



Esquema

