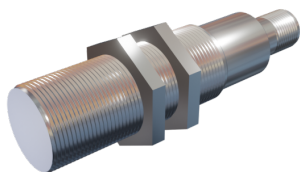


Sensores Inductivos

I1805UCFM12



SENSOR INDUCTIVO DIAMETRO 18mm LARGO 79mm RAS S_n = 5mm 20-250Vac/dc NC 25Hz AC,40Hz DC 25Hz AC,40Hz DC CONE

Tipo	Inductivo
Tamaño del Envoltente	18 mm
Largo	79 mm
Montaje	Enrasado
Alcance Nominal	5 mm
Alcance Asegurado	4.5 mm
Material Envoltente	ACERO INOXIDABLE
Alimentación Eléctrica	20-250 Vac/dc
Tecnología	A.C./D.C.
Función de Salida	N.C.
Indicador LED de Alimentación	No
Indicador LED de Operación	Led amarillo

Características Eléctricas

Corriente sin carga	< 10 mA
Corriente Máxima	200 mA
Corriente de Sobrecarga	220 mA
Caída de Voltaje	< 1.5V
Frecuencia de Conmutación	25 Hz AC / 40 Hz DC
Tiempo de Respuesta	0.1 ms
Protección inversión de polaridad	No
Protección Corto Circuito	Si

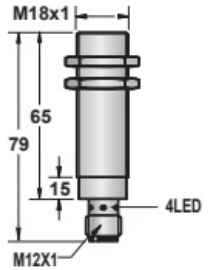
Características Mecánicas

Temperatura de operación	- 25 °C a + 70 °C
Material cara activa	PBT
Grado de protección	IP67
Conexión	Conector M12
Sección transversal	-
Número de hilos (polos)	3
Peso	20 gr

Sensores Inductivos

I1805UCFM12

Dimensiones



Esquema

