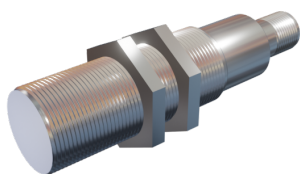


## Sensores Inductivos

# I1808ACFM12



### SENSOR INDUCTIVO DIAMETRO 18mm LARGO 79mm RAS S<sub>n</sub> = 8mm 20-250Vac NC 50Hz CONECTOR M12

Tipo	Inductivo
Tamaño del Envoltente	18 mm
Largo	79 mm
Montaje	Enrasado
Alcance Nominal	8 mm
Alcance Asegurado	7.2 mm
Material Envoltente	<b>ACERO INOXIDABLE</b>
Alimentación Eléctrica	20-250 Vac
Tecnología	A.C.
Función de Salida	N.C.
Indicador LED de Alimentación	No
Indicador LED de Operación	Led amarillo

### Características Eléctricas

Corriente sin carga	< 10 mA
Corriente Máxima	200 mA
Corriente de Sobrecarga	220 mA
Caída de Voltaje	< 1.5V
Frecuencia de Conmutación	50 Hz
Tiempo de Respuesta	0.1 ms
Protección inversión de polaridad	No
Protección Corto Circuito	Si

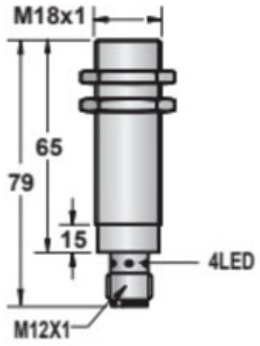
### Características Mecánicas

Temperatura de operación	- 25 °C a + 70 °C
Material cara activa	PBT
Grado de protección	IP67
Conexión	Conector M12
Sección transversal	-
Número de hilos (polos)	3
Peso	20 gr

# Sensores Inductivos

## I1808ACFM12

### Dimensiones



### Esquema

