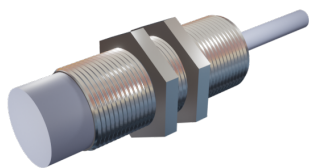


Sensores Inductivos

I1816AONW2



SENSOR INDUCTIVO DIAMETRO 18mm LARGO 55mm Sn = 16mm 20-250Vac NA 25Hz CABLE 2m

Tipo	Inductivo
Tamaño del Envoltente	18 mm
Largo	55 mm
Montaje	No enrasado
Alcance Nominal	16 mm
Alcance Asegurado	14 mm
Material Envoltente	Latón niquelado
Alimentación Eléctrica	20-250 Vac
Tecnología	A.C.
Función de Salida	N.A.
Indicador LED de Alimentación	No
Indicador LED de Operación	Led amarillo

Características Eléctricas

Corriente sin carga	< 10 mA
Corriente Máxima	200 mA
Corriente de Sobrecarga	220 mA
Caída de Voltaje	< 1.5V
Frecuencia de Conmutación	25 Hz
Tiempo de Respuesta	1 ms
Protección inversión de polaridad	No
Protección Corto Circuito	Si

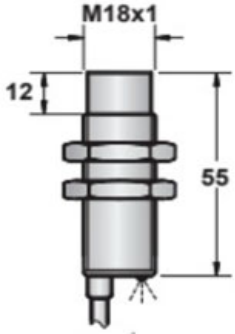
Características Mecánicas

Temperatura de operación	- 25 °C a + 70 °C
Material cara activa	PBT
Grado de protección	IP67
Conexión	Cable 2m
Sección transversal	5 Ø 3 x 0.34 mm
Número de hilos (polos)	3
Peso	20 gr

Sensores Inductivos

I1816AONW2

Dimensiones



Esquema

