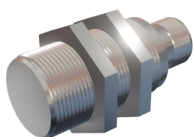


Sensores Inductivos

I18S05NCFMM12



SENSOR INDUCTIVO DIAMETRO 18mm LARGO 48mm CORTO RAS Sn = 8mm 10-30Vdc NPN NC 1000Hz CONECTOR M12 METAL F

Tipo	Inductivo
Tamaño del Envoltente	18 mm
Largo	48 mm
Montaje	Enrasado
Alcance Nominal	5 mm
Alcance Asegurado	4.5 mm
Material Envoltente	ACERO INOXIDABLE
Alimentación Eléctrica	10-30 Vdc
Tecnología	NPN
Función de Salida	N.C.
Indicador LED de Alimentación	No
Indicador LED de Operación	Led amarillo

Características Eléctricas

Corriente sin carga	< 10 mA
Corriente Máxima	200 mA
Corriente de Sobrecarga	220 mA
Caída de Voltaje	< 1.5V
Frecuencia de Conmutación	1000 Hz
Tiempo de Respuesta	0.1 ms
Protección inversión de polaridad	Si
Protección Corto Circuito	Si

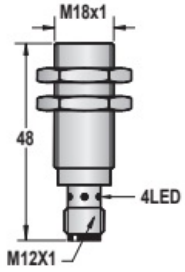
Características Mecánicas

Temperatura de operación	- 25 °C a + 70 °C
Material cara activa	ACERO INOXIDABLE
Grado de protección	IP67
Conexión	Conector M12
Sección transversal	-
Número de hilos (polos)	3
Peso	20 gr

Sensores Inductivos

I18S05NCFMM12

Dimensiones



Esquema

