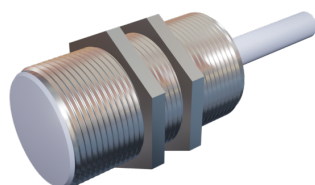


## Sensores Inductivos

# I3010GAFW2



### SENSOR INDUCTIVO DIAMETRO 30mm LARGO 55mm RAS Sn = 0-10mm 4-20mA 18-30Vdc ANALOGO 500Hz CABLE 2m

Tipo	Inductivo
Tamaño del Envolvente	30 mm
Largo	55 mm
Montaje	Enrasado
Alcance Nominal	0-10 mm
Alcance Asegurado	0-10 mm
Material Envolvente	<b>Latón niquelado</b>
Alimentación Eléctrica	18-30 Vdc
Tecnología	Salida Analógica de Corriente
Función de Salida	4 - 20 mA
Indicador LED de Alimentación	No
Indicador LED de Operación	Led amarillo

### Características Eléctricas

Corriente sin carga	< 10 mA
Corriente Máxima	200 mA
Corriente de Sobrecarga	220 mA
Caída de Voltaje	< 1.5V
Frecuencia de Conmutación	500 Hz
Tiempo de Respuesta	0.1 ms
Protección inversión de polaridad	No
Protección Corto Circuito	Si

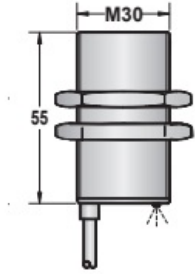
### Características Mecánicas

Temperatura de operación	- 25 °C a + 70 °C
Material cara activa	PBT
Grado de protección	IP67
Conexión	Cable 2m
Sección transversal	5 Ø 3 x 0.34 mm
Número de hilos (polos)	3
Peso	20 gr

# Sensores Inductivos

## I3010GAFW2

### Dimensiones



### Esquema

