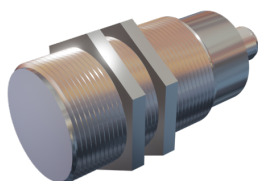


## Sensores Inductivos

# I3010UOFM12



### SENSOR INDUCTIVO DIAMETRO 30mm LARGO 78mm RAS Sn = 10mm 20-250Vac/dc NA 25Hz AC,40Hz DC CONECTOR M12

Tipo	Inductivo
Tamaño del Envoltente	30 mm
Largo	78 mm
Montaje	Enrasado
Alcance Nominal	10 mm
Alcance Asegurado	8 mm
Material Envoltente	<b>ACERO INOXIDABLE</b>
Alimentación Eléctrica	20-250 Vac/dc
Tecnología	A.C./D.C.
Función de Salida	N.A.
Indicador LED de Alimentación	No
Indicador LED de Operación	Led amarillo

### Características Eléctricas

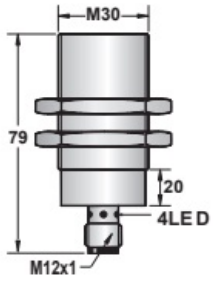
Corriente sin carga	< 10 mA
Corriente Máxima	200 mA
Corriente de Sobrecarga	220 mA
Caída de Voltaje	< 1.5V
Frecuencia de Conmutación	25 Hz AC / 40 Hz DC
Tiempo de Respuesta	0.1 ms
Protección inversión de polaridad	No
Protección Corto Circuito	Si

### Características Mecánicas

Temperatura de operación	- 25 °C a + 70 °C
Material cara activa	PBT
Grado de protección	IP67
Conexión	Conector M12
Sección transversal	-
Número de hilos (polos)	3
Peso	20 gr

# Sensores Inductivos I3010UOFM12

## Dimensiones



## Esquema

