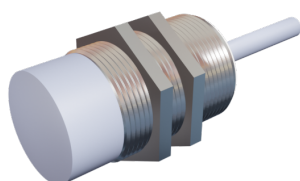


Sensores Inductivos

I3015UONW2



SENSOR INDUCTIVO DIAMETRO 30mm LARGO 55mm Sn = 15mm 20-250Vac/dc NA 25Hz AC,40Hz DC CABLE 2m

Tipo	Inductivo
Tamaño del Envoltente	30 mm
Largo	55 mm
Montaje	No enrasado
Alcance Nominal	15 mm
Alcance Asegurado	12 mm
Material Envoltente	Latón niquelado
Alimentación Eléctrica	20-250 Vac/dc
Tecnología	A.C./D.C.
Función de Salida	N.A.
Indicador LED de Alimentación	No
Indicador LED de Operación	Led amarillo

Características Eléctricas

Corriente sin carga	< 10 mA
Corriente Máxima	200 mA
Corriente de Sobrecarga	220 mA
Caída de Voltaje	< 1.5V
Frecuencia de Conmutación	25 Hz AC / 40 Hz DC
Tiempo de Respuesta	1 ms
Protección inversión de polaridad	No
Protección Corto Circuito	Si

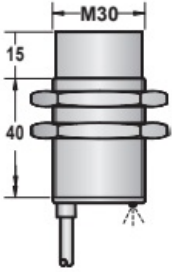
Características Mecánicas

Temperatura de operación	- 25 °C a + 70 °C
Material cara activa	PBT
Grado de protección	IP67
Conexión	Cable 2m
Sección transversal	5 Ø 3 x 0.34 mm
Número de hilos (polos)	3
Peso	20 gr

Sensores Inductivos

I3015UONW2

Dimensiones



Esquema

