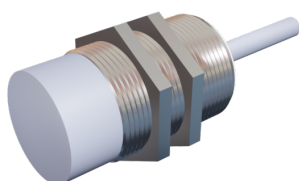


## Sensores Inductivos

# I3025NOCNW2



### SENSOR INDUCTIVO DIAMETRO 30mm LARGO 55mm Sn = LARGO 25mm 10-30Vdc NPN NA+NC 100Hz CABLE 2m

Tipo	Inductivo
Tamaño del Envoltente	30 mm
Largo	55 mm
Montaje	No enrasado
Alcance Nominal	25 mm
Alcance Asegurado	22 mm
Material Envoltente	<b>Latón niquelado</b>
Alimentación Eléctrica	10-30 Vdc
Tecnología	NPN
Función de Salida	N.A.+N.C.
Indicador LED de Alimentación	No
Indicador LED de Operación	Led amarillo

### Características Eléctricas

Corriente sin carga	< 10 mA
Corriente Máxima	200 mA
Corriente de Sobrecarga	220 mA
Caída de Voltaje	< 1.5V
Frecuencia de Conmutación	100 Hz
Tiempo de Respuesta	1 ms
Protección inversión de polaridad	Si
Protección Corto Circuito	Si

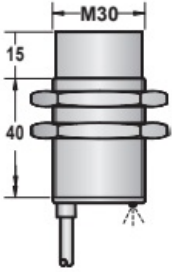
### Características Mecánicas

Temperatura de operación	- 25 °C a + 70 °C
Material cara activa	PBT
Grado de protección	IP67
Conexión	Cable 2m
Sección transversal	5 Ø 4 x 0.25 mm
Número de hilos (polos)	4
Peso	20 gr

# Sensores Inductivos

## I3025NOCNW2

### Dimensiones



### Esquema

