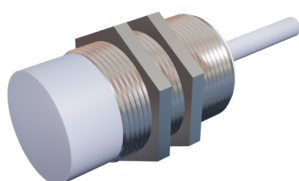


Sensores Inductivos

I3025NONW2



SENSOR INDUCTIVO DIAMETRO 30mm LARGO 55mm Sn = LARGO 25mm 10-30Vdc NPN NA 100Hz CABLE 2m

Tipo	Inductivo
Tamaño del Envoltente	30 mm
Largo	55 mm
Montaje	No enrasado
Alcance Nominal	25 mm
Alcance Asegurado	22 mm
Material Envoltente	Latón niquelado
Alimentación Eléctrica	10-30 Vdc
Tecnología	NPN
Función de Salida	N.A.
Indicador LED de Alimentación	No
Indicador LED de Operación	Led amarillo

Características Eléctricas

Corriente sin carga	< 10 mA
Corriente Máxima	200 mA
Corriente de Sobrecarga	220 mA
Caída de Voltaje	< 1.5V
Frecuencia de Conmutación	100 Hz
Tiempo de Respuesta	1 ms
Protección inversión de polaridad	Si
Protección Corto Circuito	Si

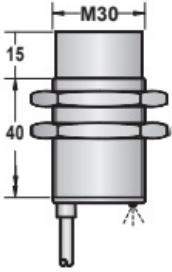
Características Mecánicas

Temperatura de operación	- 25 °C a + 70 °C
Material cara activa	PBT
Grado de protección	IP67
Conexión	Cable 2m
Sección transversal	5 Ø 3 x 0.34 mm
Número de hilos (polos)	3
Peso	20 gr

Sensores Inductivos

I3025NONW2

Dimensiones



Esquema

