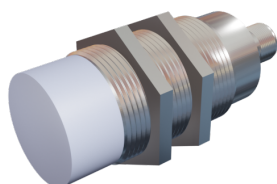


Sensores Inductivos

I3025PONM12



SENSOR INDUCTIVO DIAMETRO 30mm LARGO 78mm Sn = LARGO 25mm 10-30Vdc PNP NA 100Hz CONECTOR M12

Tipo	Inductivo
Tamaño del Envoltente	30 mm
Largo	78 mm
Montaje	No enrasado
Alcance Nominal	25 mm
Alcance Asegurado	22 mm
Material Envoltente	Latón niquelado
Alimentación Eléctrica	10-30 Vdc
Tecnología	PNP
Función de Salida	N.A.
Indicador LED de Alimentación	No
Indicador LED de Operación	Led amarillo

Características Eléctricas

Corriente sin carga	< 10 mA
Corriente Máxima	200 mA
Corriente de Sobrecarga	220 mA
Caída de Voltaje	< 1.5V
Frecuencia de Conmutación	100 Hz
Tiempo de Respuesta	1 ms
Protección inversión de polaridad	Si
Protección Corto Circuito	Si

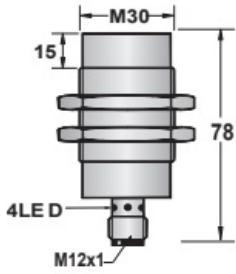
Características Mecánicas

Temperatura de operación	- 25 °C a + 70 °C
Material cara activa	PBT
Grado de protección	IP67
Conexión	Conector M12
Sección transversal	-
Número de hilos (polos)	3
Peso	20 gr

Sensores Inductivos

I3025PONM12

Dimensiones



Esquema

