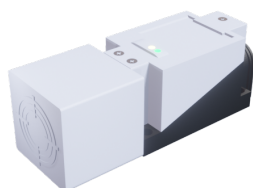


Sensores Inductivos

IQ530UCNP



SENSOR INDUCTIVO 40x40x118 Sn = 30mm 20-250Vac/dc NC 25Hz AC, 40Hz DC

Tipo	Inductivo
Tamaño del Envoltente	40x40x118 mm
Largo	40x40x118 mm
Montaje	No enrasado
Alcance Nominal	30 mm
Alcance Asegurado	27 mm
Material Envoltente	PBT
Alimentación Eléctrica	20-250 Vac/dc
Tecnología	A.C./D.C.
Función de Salida	N.C.
Indicador LED de Alimentación	Led verde
Indicador LED de Operación	Led amarillo

Características Eléctricas

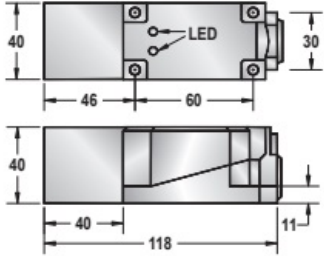
Corriente sin carga	< 10 mA
Corriente Máxima	200 mA
Corriente de Sobrecarga	220 mA
Caída de Voltaje	< 1.5V
Frecuencia de Conmutación	25 Hz AC / 40 Hz DC
Tiempo de Respuesta	0.1 ms
Protección inversión de polaridad	No
Protección Corto Circuito	Si

Características Mecánicas

Temperatura de operación	- 25 °C a + 70 °C
Material cara activa	PBT
Grado de protección	IP67
Conexión	Caja de tornillos
Sección transversal	-
Número de hilos (polos)	3
Peso	20 gr

Sensores Inductivos IQ530UCNP

Dimensiones



Esquema

