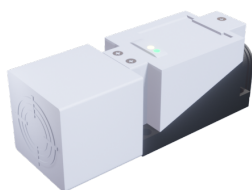


## Sensores Inductivos

# IQ540DONP



### SENSOR INDUCTIVO 40x40x118 Sn = 40mm 10-60Vdc 2H NA 100Hz

Tipo	Inductivo
Tamaño del Envoltente	40x40x118 mm
Largo	40x40x118 mm
Montaje	No enrasado
Alcance Nominal	40 mm
Alcance Asegurado	38 mm
Material Envoltente	<b>PBT</b>
Alimentación Eléctrica	10-60 Vdc
Tecnología	2 Hilos dc
Función de Salida	N.A.
Indicador LED de Alimentación	Led verde
Indicador LED de Operación	Led amarillo

### Características Eléctricas

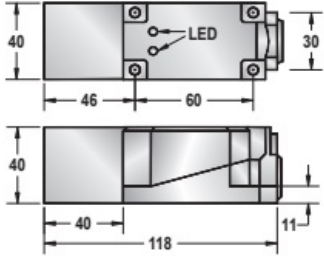
Corriente sin carga	< 10 mA
Corriente Máxima	200 mA
Corriente de Sobrecarga	220 mA
Caída de Voltaje	< 1.5V
Frecuencia de Conmutación	100 Hz
Tiempo de Respuesta	0.1 ms
Protección inversión de polaridad	Si
Protección Corto Circuito	Si

### Características Mecánicas

Temperatura de operación	- 25 °C a + 70 °C
Material cara activa	PBT
Grado de protección	IP67
Conexión	Caja de tornillos
Sección transversal	-
Número de hilos (polos)	3
Peso	20 gr

# Sensores Inductivos IQ540DONP

## Dimensiones



## Esquema

