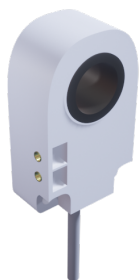


Sensores Inductivos

IR1520NCPW2



SENSOR INDUCTIVO ANILLO 35x60x20mm S_n = 15mm 10-30Vdc NPN NC 2000Hz CABLE 2m

Tipo	Inductivo
Tamaño del Envoltente	35x60x20 mm
Largo	35x60x20 mm
Montaje	No enrasado
Alcance Nominal	20 mm
Alcance Asegurado	18 mm
Material Envoltente	PBT
Alimentación Eléctrica	10-30 Vdc
Tecnología	NPN
Función de Salida	N.C.
Indicador LED de Alimentación	No
Indicador LED de Operación	Led amarillo

Características Eléctricas

Corriente sin carga	< 10 mA
Corriente Máxima	200 mA
Corriente de Sobrecarga	220 mA
Caída de Voltaje	< 1.5V
Frecuencia de Conmutación	2000 Hz
Tiempo de Respuesta	0.1 ms
Protección inversión de polaridad	Si
Protección Corto Circuito	Si

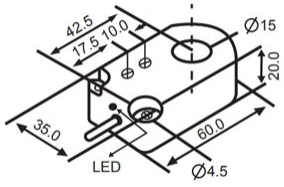
Características Mecánicas

Temperatura de operación	- 25 °C a + 70 °C
Material cara activa	PBT
Grado de protección	IP67
Conexión	Cable 2m
Sección transversal	4 Ø 3 x 0.15 mm
Número de hilos (polos)	3
Peso	20 gr

Sensores Inductivos

IR1520NCPW2

Dimensiones



Esquema

