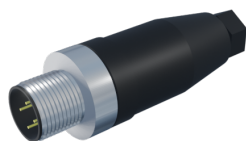


Sensores Inductivos

M12RM446



CONECTOR M12 RECTO MACHO 4PIN SIN CABLE 4-6mm IP67

Tipo	M12
Tamaño del Envoltente	21x57mm
Largo	-
Montaje	-
Alcance Nominal	-
Alcance Asegurado	-
Material Envoltente	TPU
Alimentación Eléctrica	240 Vac / 300 Vdc
Tecnología	A.C./D.C.
Función de Salida	Macho
Indicador LED de Alimentación	No
Indicador LED de Operación	No

Características Eléctricas

Corriente sin carga	< 10 mA
Corriente Máxima	200 mA
Corriente de Sobrecarga	220 mA
Caída de Voltaje	< 1.5V
Frecuencia de Conmutación	-
Tiempo de Respuesta	0.1 ms
Protección inversión de polaridad	No
Protección Corto Circuito	Si

Características Mecánicas

Temperatura de operación	- 25 °C a + 70 °C
Material cara activa	-
Grado de protección	IP67
Conexión	Sin cable
Sección transversal	-
Número de hilos (polos)	3
Peso	20 gr

Sensores Inductivos

M12RM446

Dimensiones

Esquema

