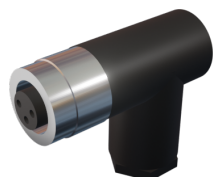


Sensores Inductivos

M8AH3



CONECTOR M8 90° HEMBRA 3PIN SIN CABLE 3.5-5mm IP67

| | |
|-------------------------------|-------------------|
| Tipo | M8 |
| Tamaño del Envoltente | 14x26x32mm |
| Largo | - |
| Montaje | - |
| Alcance Nominal | - |
| Alcance Asegurado | - |
| Material Envoltente | TPU |
| Alimentación Eléctrica | 240 Vac / 300 Vdc |
| Tecnología | A.C./D.C. |
| Función de Salida | Hembra |
| Indicador LED de Alimentación | No |
| Indicador LED de Operación | No |

Características Eléctricas

| | |
|-----------------------------------|---------|
| Corriente sin carga | < 10 mA |
| Corriente Máxima | 200 mA |
| Corriente de Sobrecarga | 220 mA |
| Caída de Voltaje | < 1.5V |
| Frecuencia de Conmutación | - |
| Tiempo de Respuesta | 0.1 ms |
| Protección inversión de polaridad | No |
| Protección Corto Circuito | Si |

Características Mecánicas

| | |
|--------------------------|-------------------|
| Temperatura de operación | - 25 °C a + 70 °C |
| Material cara activa | - |
| Grado de protección | IP67 |
| Conexión | Sin cable |
| Sección transversal | - |
| Número de hilos (polos) | 3 |
| Peso | 20 gr |

Sensores Inductivos

M8AH3

Dimensiones

Esquema

