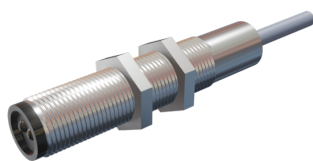


Sensores Inductivos

P12D0.2MPOCW2



SENSOR OPTICO DIAMETRO 12mm LARGO 67mm Sn = 0-200mm DIFUSO 10-30Vdc PNP NA+NC 200Hz CABLE 2m

| | |
|-------------------------------|------------------------|
| Tipo | Óptico |
| Tamaño del Envoltente | 12 mm |
| Largo | 67 mm |
| Montaje | DIRECTA |
| Alcance Nominal | 0-0.2 mts |
| Alcance Asegurado | 0-0.2 mts |
| Material Envoltente | Latón niquelado |
| Alimentación Eléctrica | 10-30 Vdc |
| Tecnología | PNP |
| Función de Salida | N.A.+N.C. |
| Indicador LED de Alimentación | No |
| Indicador LED de Operación | Led amarillo |

Características Eléctricas

| | |
|-----------------------------------|---------|
| Corriente sin carga | < 10 mA |
| Corriente Máxima | 200 mA |
| Corriente de Sobrecarga | 220 mA |
| Caída de Voltaje | < 1.5V |
| Frecuencia de Conmutación | 200 Hz |
| Tiempo de Respuesta | 0.1 ms |
| Protección inversión de polaridad | Si |
| Protección Corto Circuito | Si |

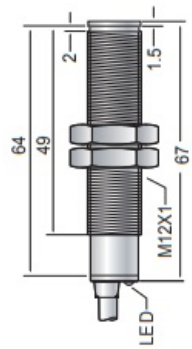
Características Mecánicas

| | |
|--------------------------|-------------------|
| Temperatura de operación | - 25 °C a + 70 °C |
| Material cara activa | LENTE |
| Grado de protección | IP67 |
| Conexión | Cable 2m |
| Sección transversal | 4 Ø 3 x 0.15 mm |
| Número de hilos (polos) | 4 |
| Peso | 20 gr |

Sensores Inductivos

P12D0.2MPOCW2

Dimensiones



Esquema

