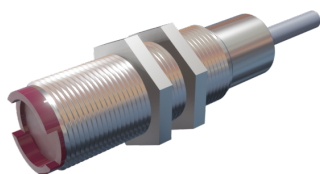


Sensores Inductivos

P18T15MPOCW2



SENSOR OPTICO DIAMETRO 18mm LARGO 65mm S_n = 0-15m BARRERA 10-30Vdc PNP NA/NC 200Hz CABLE 2m

Tipo	Óptico
Tamaño del Envoltente	18 mm
Largo	65 mm
Montaje	BARRERA
Alcance Nominal	0-15 mts
Alcance Asegurado	0-15 mts
Material Envoltente	Latón niquelado
Alimentación Eléctrica	10-30 Vdc
Tecnología	PNP
Función de Salida	N.A./N.C.
Indicador LED de Alimentación	No
Indicador LED de Operación	Led amarillo

Características Eléctricas

Corriente sin carga	< 10 mA
Corriente Máxima	200 mA
Corriente de Sobrecarga	220 mA
Caída de Voltaje	< 1.5V
Frecuencia de Conmutación	200 Hz
Tiempo de Respuesta	0.1 ms
Protección inversión de polaridad	Si
Protección Corto Circuito	Si

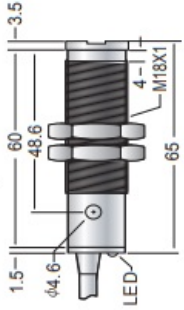
Características Mecánicas

Temperatura de operación	- 25 °C a + 70 °C
Material cara activa	LENTE
Grado de protección	IP67
Conexión	Cable 2m
Sección transversal	5 Ø 4 x 0.25 mm
Número de hilos (polos)	4
Peso	20 gr

Sensores Inductivos

P18T15MPOCW2

Dimensiones



Esquema

