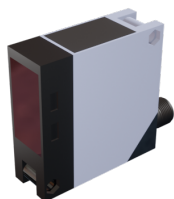


## Sensores Inductivos

# PQ50D1MPNOCPM12



### SENSOR OPTICO 50x50x18 Sn = 0-1m DIFUSO 10-30vDC PNP/NPN NA/NC 200Hz CONECTOR M12 GIRABLE

|                               |              |
|-------------------------------|--------------|
| Tipo                          | Óptico       |
| Tamaño del Envoltente         | 50x50x18 mm  |
| Largo                         | 50x50x18 mm  |
| Montaje                       | DIRECTA      |
| Alcance Nominal               | 0-1 mt       |
| Alcance Asegurado             | 0-1 mt       |
| Material Envoltente           | <b>PBT</b>   |
| Alimentación Eléctrica        | 10-30 Vdc    |
| Tecnología                    | PNP/NPN      |
| Función de Salida             | N.A./N.C.    |
| Indicador LED de Alimentación | Led verde    |
| Indicador LED de Operación    | Led amarillo |

### Características Eléctricas

|                                   |         |
|-----------------------------------|---------|
| Corriente sin carga               | < 10 mA |
| Corriente Máxima                  | 200 mA  |
| Corriente de Sobrecarga           | 220 mA  |
| Caída de Voltaje                  | < 1.5V  |
| Frecuencia de Conmutación         | 200 Hz  |
| Tiempo de Respuesta               | 0.1 ms  |
| Protección inversión de polaridad | Si      |
| Protección Corto Circuito         | Si      |

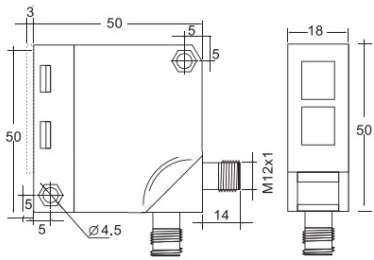
### Características Mecánicas

|                          |                   |
|--------------------------|-------------------|
| Temperatura de operación | - 25 °C a + 70 °C |
| Material cara activa     | LENTE             |
| Grado de protección      | IP67              |
| Conexión                 | Conector M12      |
| Sección transversal      | -                 |
| Número de hilos (polos)  | 4                 |
| Peso                     | 20 gr             |

# Sensores Inductivos

## PQ50D1MPNOCPM12

### Dimensiones



### Esquema

