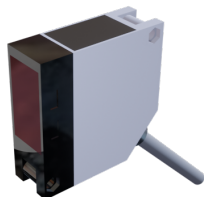


Sensores Inductivos

PQ50D2MPNOCPW2



SENSOR OPTICO 50x50x18 Sn = 0-2m DIFUSO 10-30vDC PNP/NPN NA/NC 200Hz CABLE Sn = 0-2m DIFUSO

| | |
|-------------------------------|--------------|
| Tipo | Óptico |
| Tamaño del Envolvente | 50x50x18 mm |
| Largo | 50x50x18 mm |
| Montaje | DIRECTA |
| Alcance Nominal | 0-2 mts |
| Alcance Asegurado | 0-2 mts |
| Material Envolvente | PBT |
| Alimentación Eléctrica | 10-30 Vdc |
| Tecnología | PNP/NPN |
| Función de Salida | N.A./N.C. |
| Indicador LED de Alimentación | Led verde |
| Indicador LED de Operación | Led amarillo |

Características Eléctricas

| | |
|-----------------------------------|---------|
| Corriente sin carga | < 10 mA |
| Corriente Máxima | 200 mA |
| Corriente de Sobrecarga | 220 mA |
| Caída de Voltaje | < 1.5V |
| Frecuencia de Conmutación | 200 Hz |
| Tiempo de Respuesta | 0.1 ms |
| Protección inversión de polaridad | Si |
| Protección Corto Circuito | Si |

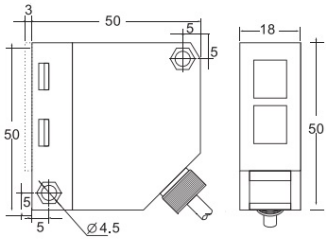
Características Mecánicas

| | |
|--------------------------|-------------------|
| Temperatura de operación | - 25 °C a + 70 °C |
| Material cara activa | LENTE |
| Grado de protección | IP67 |
| Conexión | Cable 2m |
| Sección transversal | 5 Ø 4 x 0.25 mm |
| Número de hilos (polos) | 4 |
| Peso | 20 gr |

Sensores Inductivos

PQ50D2MPNOCPW2

Dimensiones



Esquema

