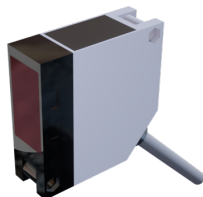


## Sensores Inductivos

# PQ50T20MEW2



### SENSOR OPTICO 50x50x18 Sn = 0-20m 10-30Vdc EMISOR DC CABLE 2m

Tipo	Óptico
Tamaño del Envoltente	50x50x18 mm
Largo	50x50x18 mm
Montaje	BARRERA
Alcance Nominal	0-20 mts
Alcance Asegurado	0-20 mts
Material Envoltente	<b>Latón niquelado</b>
Alimentación Eléctrica	10-30 Vdc
Tecnología	Emisor
Función de Salida	-
Indicador LED de Alimentación	Led verde
Indicador LED de Operación	Led amarillo

### Características Eléctricas

Corriente sin carga	< 10 mA
Corriente Máxima	200 mA
Corriente de Sobrecarga	220 mA
Caída de Voltaje	< 1.5V
Frecuencia de Conmutación	
Tiempo de Respuesta	0.1 ms
Protección inversión de polaridad	No
Protección Corto Circuito	Si

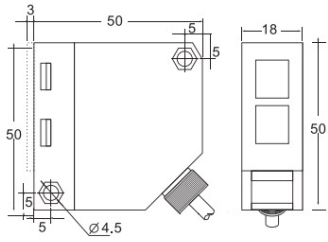
### Características Mecánicas

Temperatura de operación	- 25 °C a + 70 °C
Material cara activa	LENTE
Grado de protección	IP67
Conexión	Cable 2m
Sección transversal	5 Ø 3 x 0.34 mm
Número de hilos (polos)	2
Peso	20 gr

# Sensores Inductivos

## PQ50T20MEW2

### Dimensiones



### Esquema

